



dom.tn.ru

СЕРИЯ
СТАНДАРТ

Дом Давинчи — воплощенная элегантность. Отделка из древесины золотистого оттенка в сочетании со светлой штукатуркой создают нарядный фасад. А темная раскладка окон дополняет его и задает архитектурный ритм

Давинчи

131 м²

общая
площадь

108 м²

площадь
помещений
дома

23 м²

площадь
террасы



01

Собранный дом
на участке за 2 месяца:
от заказа до монтажа

02

Материалы из профессиональной
линейки ТЕХНОНИКОЛЬ
соответствующие мировым
стандартам качества

03

Полный цикл заводского
производства: от материалов
наполнения до балок, несущих
конструкций и ферм

04

Сборка от сертифицированных
подрядчиков с гарантией 5 лет

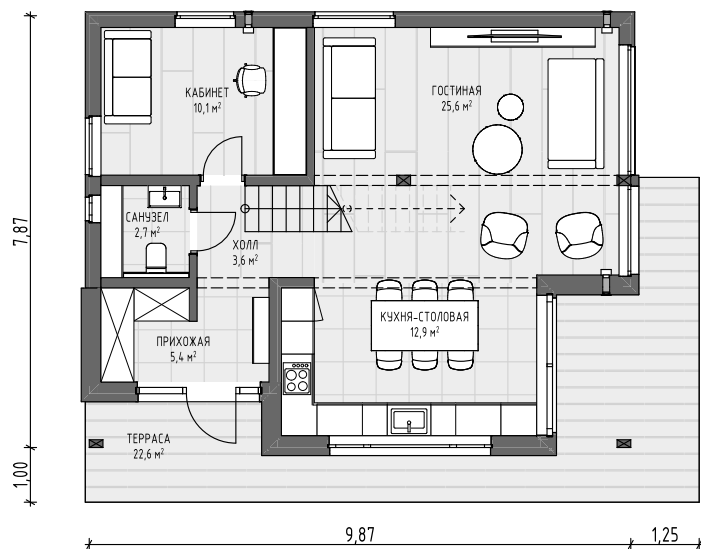
ЖИТЬ, а не ждать

ДОМОКОМПЛЕКТ ЗАВОДСКОЙ СБОРКИ

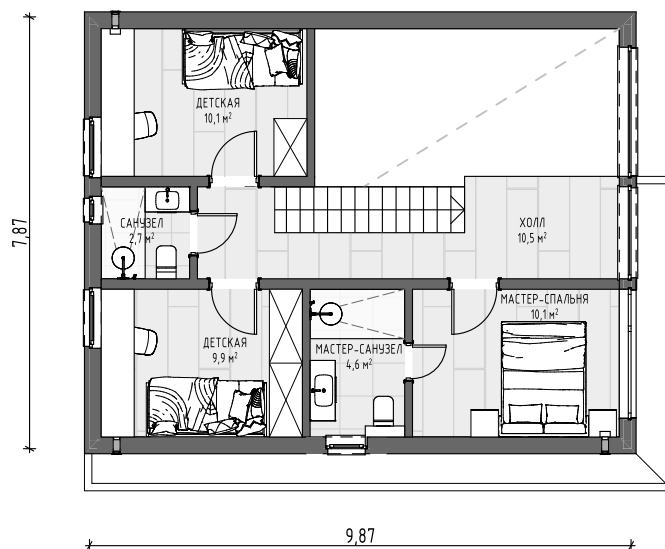


Более подробная информация
доступна на нашем сайте

Давинчи * Общая площадь 131 м²



Первый этаж



Второй этаж

Размеры дома
(с террасой)

📏: **7,87×9,87**

Этажность

≡ **2**

Кол-во спален

🛏 **4**

Кол-во санузлов

🚿 **3**

Высота потолка
на первом этаже

↑ **2,9 м**

Высота потолка
на мансардном этаже

↑ **от 1,65**
до 4,16 м

Кол-во входов

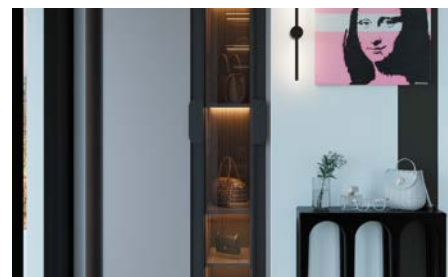
🚪 **2**

Основательный и надежный и, в то же время, чувственный и воздушный экстерьер прекрасно вписывается в ландшафт и буквально следует за вашими желаниями.

Отлично продумано естественное освещение дома: трехметровые потолки и второй свет в гостиной на первом этаже, потолки по кровле на втором этаже, панорамные окна гостиной добавляют света помещениям второго этажа, в каждом из трех санузлов есть окна.

В доме четыре спальни. К главной спальне примыкает собственная ванная комната. Из просторной гостиной зоны через открытую террасу можно выйти в сад. С таким панорамным остеклением кажется, что талантливый художник каждый день пишет уникальный пейзаж на стенах гостиной. Этот интерьер никогда не надоест.

Идеи оформления интерьера



Более подробная информация
доступна на нашем сайте
dom.tn.ru

