



dom.tn.ru

СЕРИЯ  
**СТАНДАРТ**

Минималистичный угловой одноэтажный коттедж с панорамными окнами, плоской кровлей, патио и навесом для автомобиля

# КЛИМТ

**200 м<sup>2</sup>**

общая  
площадь

**144 м<sup>2</sup>**

площадь  
помещений дома

**31 м<sup>2</sup>**

площадь  
патио



**01**

Собранный дом  
на участке за 2 месяца:  
от заказа до монтажа

**02**

Материалы из профессиональной  
линейки ТЕХНОНИКОЛЬ  
соответствующие мировым  
стандартам качества

**03**

Полный цикл заводского  
производства: от материалов  
наполнения до балок, несущих  
конструкций и ферм

**04**

Сборка от сертифицированных  
подрядчиков с гарантией 5 лет

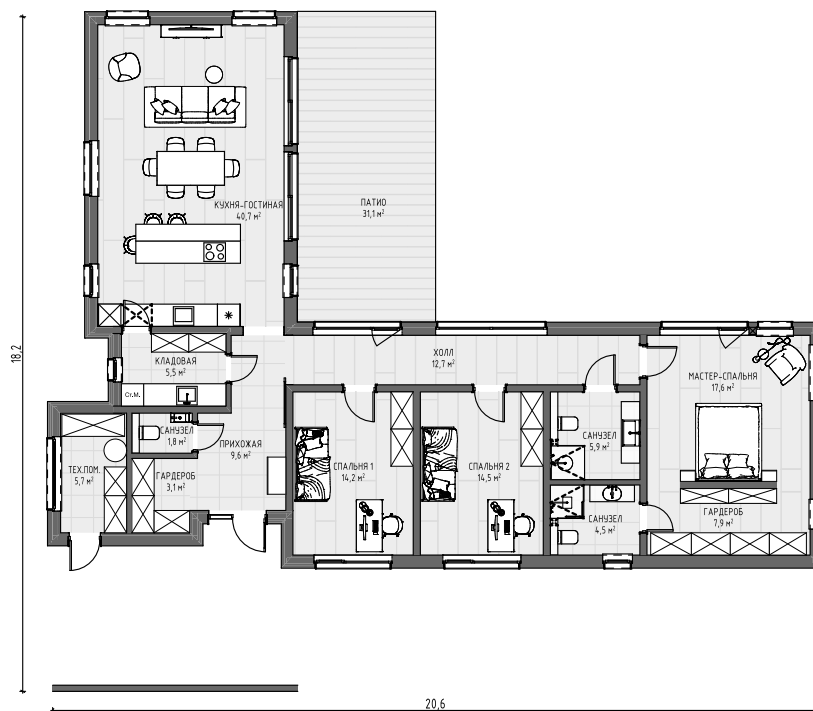
## ЖИТЬ, а не ждать

ДОМОКОМПЛЕКТ ЗАВОДСКОЙ СБОРКИ



Более подробная информация  
доступна на нашем сайте

# Климт \* Общая площадь 200 м<sup>2</sup>



Размеры дома  
(без террасы  
и крыльца)

↔: **18,2×20,6**

Этажность

≡ **1**

Кол-во входов

↪ **3**

Кол-во санузлов

🚿 **3**

Высота потолка  
в стандартной  
комплектации

↑ **от 2,60**  
↓ **до 3,20 м**

Кол-во спален

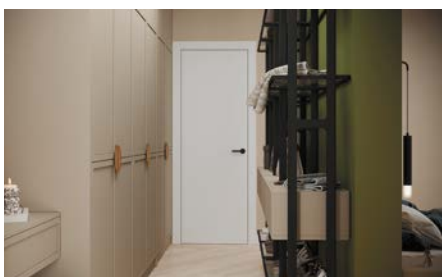
🛏 **3**

Дом КЛИМТ создан в духе последних тенденций загородного домостроения: экологичность, минимализм, практичность. Шикарный дом с большой площадью остекления и деревянной отделкой, гармонирующий с окружающим ландшафтом — просторный, очень светлый дом, в котором удобно жить.

Общественная зона — это большое объединенное пространство столовой, кухни и гостиной. С кухней граничит хозяйственное помещение, где можно устроить кладовую и постирочную. Угловая компоновка дома создает уютный внутренний двор с патио площадью, куда можно выйти из гостиной.

Полностью частное крыло с анфиладной системой планировки спроектировано с бережным отношением к личному пространству каждого члена семьи. Справа от прихожей расположены 2 спальни и санузел. В самой дальней части приватного крыла — мастер-спальня со своей гардеробной и ванной комнатой.

## Идеи оформления интерьера



Более подробная информация  
доступна на нашем сайте  
[dom.tn.ru](http://dom.tn.ru)

