



dom.tn.ru

СЕРИЯ
СТАНДАРТ

Эффективный одноэтажный дом общей площадью 253 м² с террасой, навесом для машины и крыльцом

Малевич

253 м²
общая
площадь

154 м²
площадь
помещений дома

99 м²
площадь
террасы



01

Собранный дом
на участке за 2 месяца:
от заказа до монтажа

02

Материалы из профессиональной
линейки ТЕХНОНИКОЛЬ
соответствующие мировым
стандартам качества

03

Полный цикл заводского
производства: от материалов
наполнения до балок, несущих
конструкций и ферм

04

Сборка от сертифицированных
подрядчиков с гарантией 5 лет

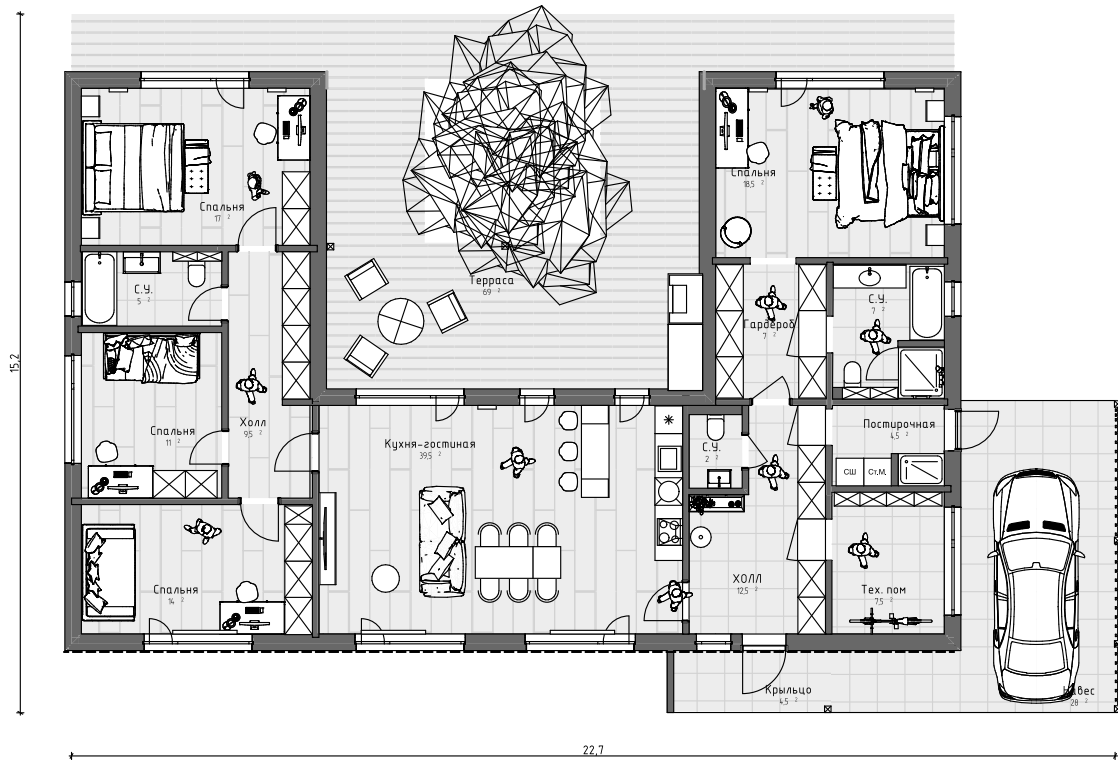
ЖИТЬ, а не ждать

ДОМОКОМПЛЕКТ ЗАВОДСКОЙ СБОРКИ



Более подробная информация
доступна на нашем сайте

Малевич * Общая площадь 253 м²



Размеры дома
(без террасы
и крыльца)

📏 **22,7×15,2**

Высота потолка
в стандартной
комплектации

↑ **2,70 м**

Этажность

≡ **1**

Кол-во спален

🛏 **4**

Кол-во входов

🚪 **5**

Кол-во санузлов

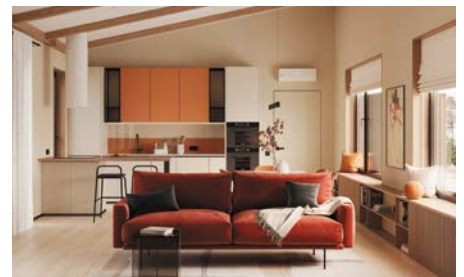
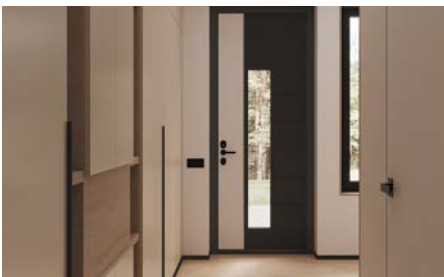
🚿 **3**

Присущее супрематизму соотношение форм, фактур и цвета стало отправной точкой проекта МАЛЕВИЧ. Дом с элементами конструктивизма выделяется на фоне окружения и обращает на себя внимание. В архитектуре дома прослеживается визуальная целостность. Это масштабный и функциональный проект с выразительной геометрией.

Планировочное решение дома выполнено в виде буквы «П». Элегантный фасад оформлен вертикально расположенной имитацией бруса.

МАЛЕВИЧ — дом с характером для большой и гостеприимной семьи.

Идеи оформления интерьера



Более подробная информация
доступна на нашем сайте
dom.tn.ru

