



dom.tn.ru

СЕРИЯ
СТАНДАРТ

Строгий и лаконичный двухэтажный дом Поллок с тремя спальнями на втором этаже и гостевой комнатой на первом

Поллок

119 м²

общая
площадь

115 м²

площадь
помещений дома

4 м²

площадь веранд
и крылец



01

Собранный дом на участке за 2 месяца: от заказа до монтажа

02

Материалы из профессиональной линейки ТЕХНОНИКОЛЬ соответствующие мировым стандартам качества

03

Полный цикл заводского производства: от материалов наполнения до балок, несущих конструкций и ферм

04

Сборка от сертифицированных подрядчиков с гарантией 5 лет

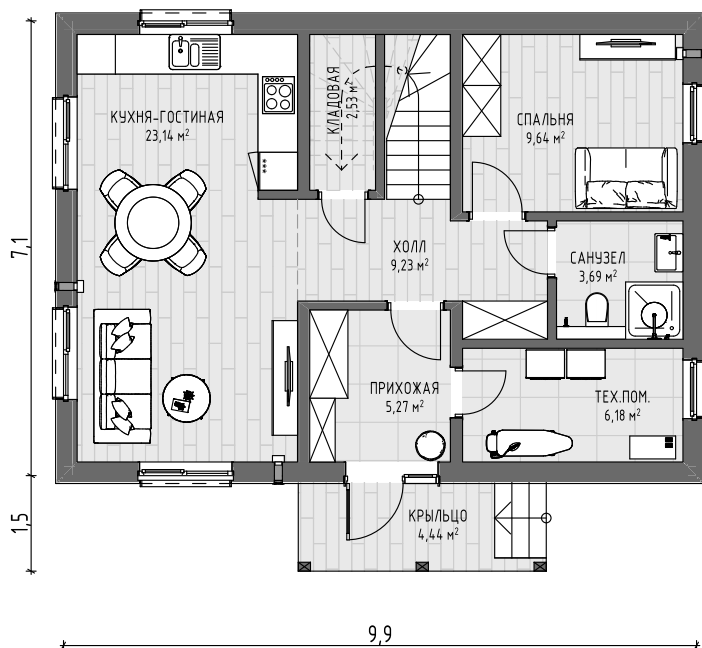
**ЖИТЬ,
а не ждать**

ДОМОКОМПЛЕКТ ЗАВОДСКОЙ СБОРКИ

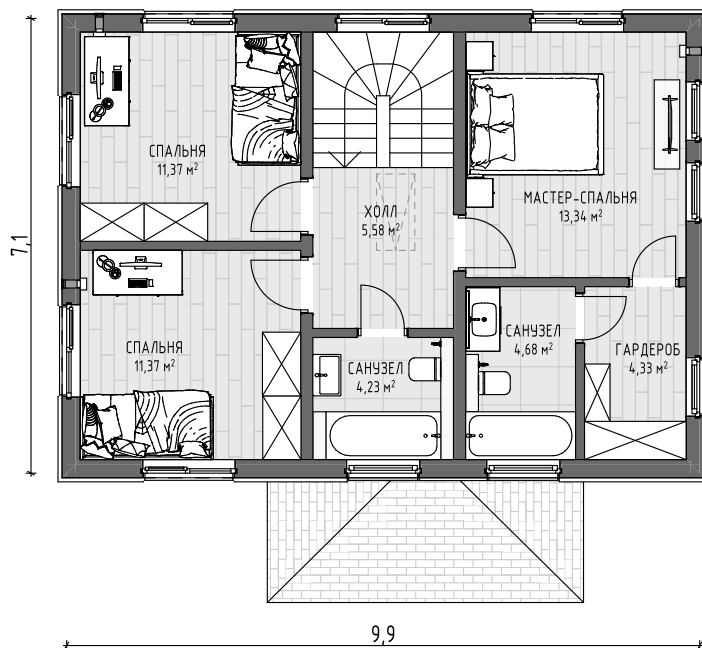


Более подробная информация доступна на нашем сайте

Поллок * Общая площадь 119 м²



Этаж 1



Этаж 2

Размеры дома
(без террасы
и крыльца)

📏 **9,94×7,14**

Высота потолка
в стандартной
комплектации

↑ **2,7 м**

Этажность

≡ **2**

Кол-во спален

🛏 **4**

Кол-во санузлов

🚿 **3**

Кол-во входов

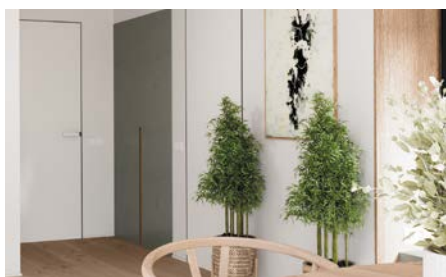
🚪 **1**

К главной спальне примыкает собственная гардеробная и ванная комната. Гостиная светлая из-за больших окон, выходящих на три стороны света. Кладовая спряталась под лестницей, в котельную можно попасть из прихожей.

Дом венчает пологая вальмовая кровля с холодным чердаком. Очертания навеса крыльца повторяют очертания крыши. Одно из преимуществ двухэтажного дома — небольшое пятно застройки.

Чистые формы и четкие линии — основа интерьера и экстерьера. Архитектура дома настолько хорошо продумана, что позволяет легко превратить уютное и защищенное частное пространство в яркое, открытое и непринужденное, как картины Джексона Поллока. Берите краски и настраивайте дом под себя.

Идеи оформления интерьера



Более подробная информация
доступна на нашем сайте
dom.tn.ru

