



dom.tn.ru

СЕРИЯ
СТАНДАРТ

Современный двухэтажный коттедж с вальмовой кровлей, двумя крытыми угловыми террасами, вторым светом в гостиной зоне и тремя спальнями — все для комфортной жизни за городом в кругу семьи

Рафаэль

160 м²
общая
площадь

138 м²
площадь
помещений дома

22 м²
площадь
террас



01

Собранный дом
на участке за 2 месяца:
от заказа до монтажа

02

Материалы из профессиональной
линейки ТЕХНОНИКОЛЬ
соответствующие мировым
стандартам качества

03

Полный цикл заводского
производства: от материалов
наполнения до балок, несущих
конструкций и ферм

04

Сборка от сертифицированных
подрядчиков с гарантией 5 лет

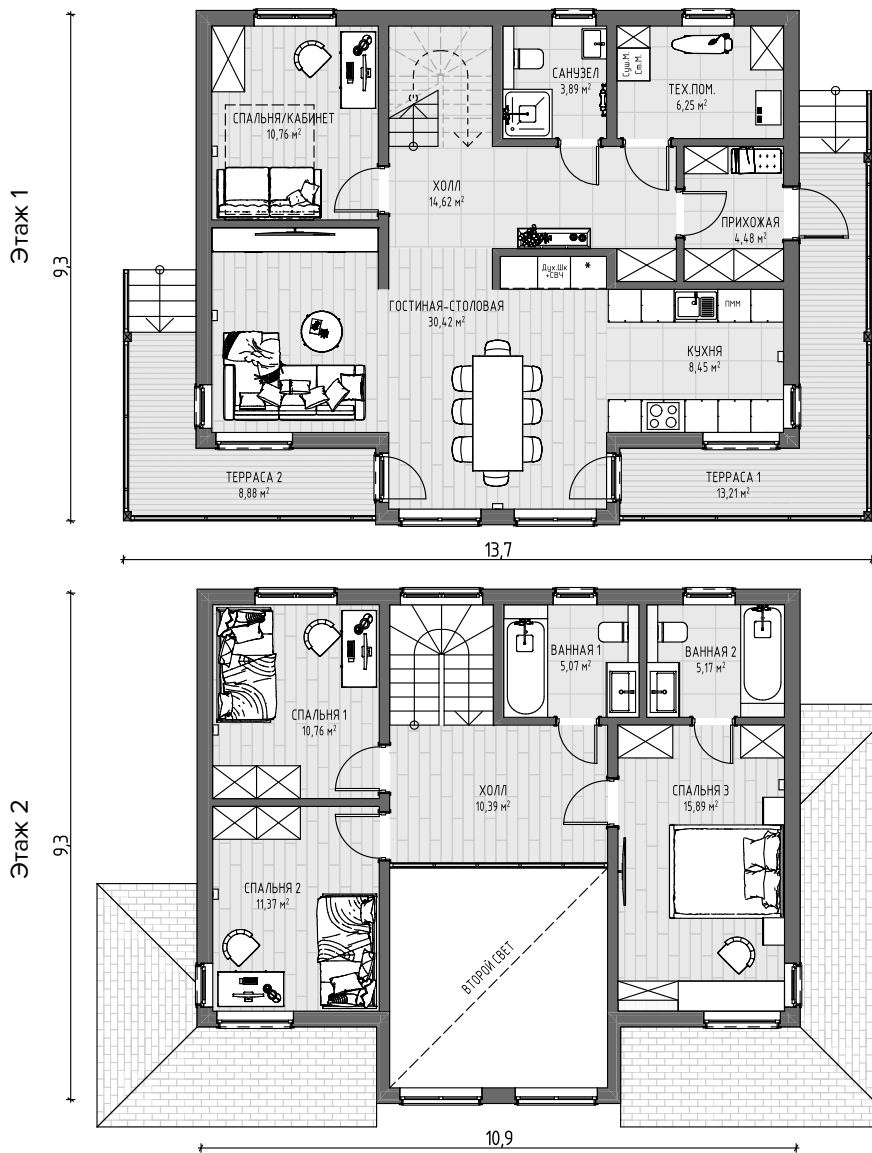
ЖИТЬ, а не ждать

ДОМОКОМПЛЕКТ ЗАВОДСКОЙ СБОРКИ



Более подробная информация
доступна на нашем сайте

Рафаэль * Общая площадь 160 м²



Размеры дома

🏠: 10,9×9,3

Этажность

≡ 2

Высота потолка
в стандартной
комплектации

↑ 2,5 м

Кол-во санузлов

↪ 3

Кол-во входов

↪ 3

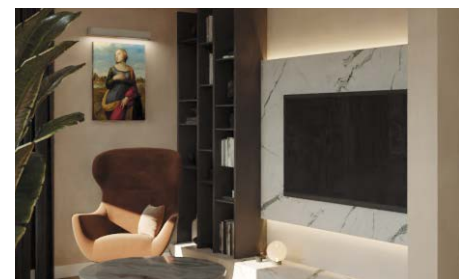
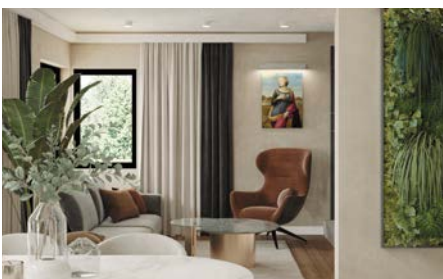
Кол-во спален

🛏 4

Здесь хватит места и домочадцам, и домашним питомцам. Интерьер сбалансирован с помощью открытого двусветного пространства гостиной и личного пространства для уединения каждого члена семьи. На первом этаже находится просторная кухня-гостиная с огромными окнами, кабинет, санузел, котельная, прихожая и холл.

Второй этаж приватный и полностью отведен под спальни. У главной спальни есть своя гардеробная и ванная комната. Естественное освещение и большая площадь остекления и второй свет в гостиной зоне, который создает особый объем пространства гостиной и балкона на втором этаже. Архитекторы предусмотрели две планировки — второй свет можно перекрыть, если нужно больше спален. Берите краски и настраивайте дом под себя.

Идеи оформления интерьера



Более подробная информация
доступна на нашем сайте
dom.tn.ru

