



dom.tn.ru

СЕРИЯ
СТАНДАРТ

Современный двухэтажный коттедж с эркером.
На фасаде — сочетание штукатурки двух оттенков серого цвета

Ренуар

170 м²
общая
площадь

164 м²
площадь
помещений дома

6 м²
площадь
крылец



01 Собранный дом
на участке за 2 месяца:
от заказа до монтажа

02 Материалы из профессиональной
линейки ТЕХНОНИКОЛЬ
соответствующие мировым
стандартам качества

03 Полный цикл заводского
производства: от материалов
наполнения до балок, несущих
конструкций и ферм

04 Сборка от сертифицированных
подрядчиков с гарантией 5 лет

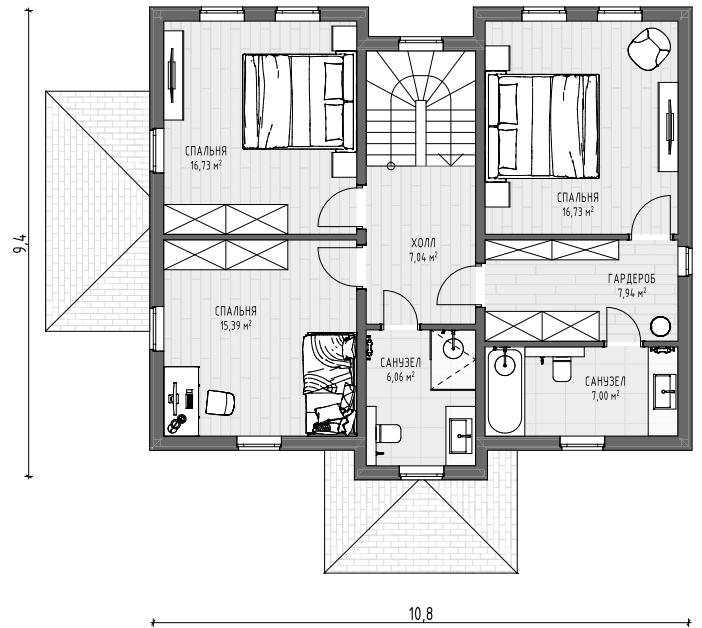
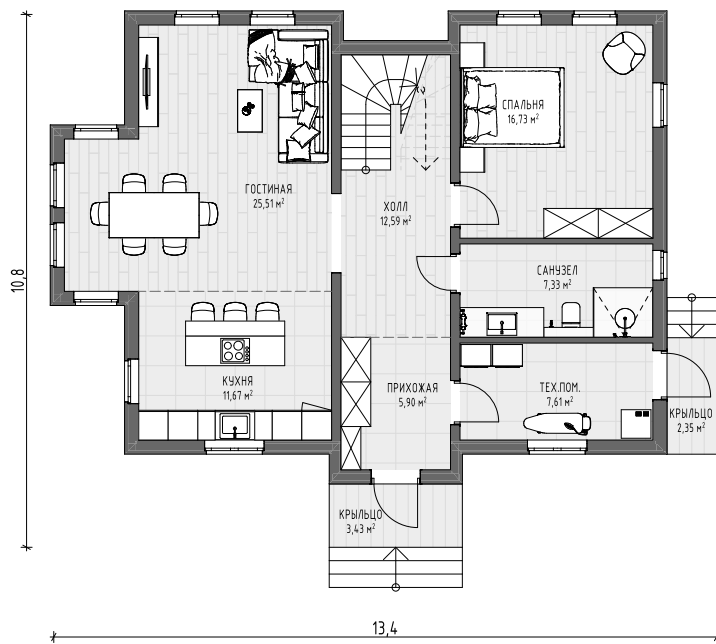
**ЖИТЬ,
а не ждать**

ДОМОКОМПЛЕКТ ЗАВОДСКОЙ СБОРКИ



Более подробная информация
доступна на нашем сайте

Ренуар * Общая площадь 170 м²



Размеры дома
(без крыльца)

↔ 12,3×9,4

Этажность

≡ 2

Кол-во санузлов

🚿 3

Высота потолка
на первом этаже

↑ 2,5 м

на втором этаже

↑ 2,5 м

Кол-во спален

🛏 4

Кол-во входов

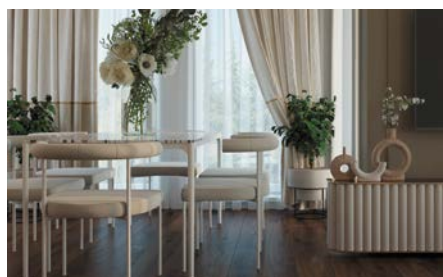
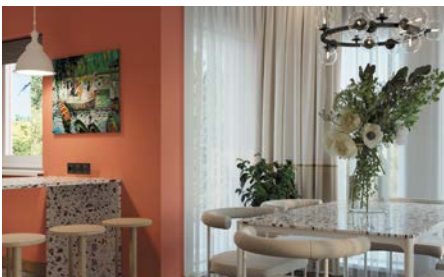
🚪 2

Изыщная и простая архитектура. Вальмовая кровля, холодный чердак, ровные потолки во всех комнатах. Вся площадь дома теплая, за исключением крыльца. Первый этаж — для общения. Здесь расположена приветливая входная зона, объемная гостиная зона, технические помещения и одна жилая комната, которую можно отвести под гостевую или кабинет. Терраса — это сад вокруг дома.

Второй этаж — для уединения. Он отведен для личного пространства каждого члена семьи. Назначение помещений можно выбрать по своим потребностям. Проект Ренуар — это целостный, логичный и функциональный дом, где продуман каждый квадратный метр.

Берите краски и настраивайте дом под себя.

Идеи оформления интерьера



Более подробная информация
доступна на нашем сайте
dom.tn.ru

